

# Hoffmeyer-Waagen

## Berkel

### *Die Profis für den Handel*

## *Vollautomat für Wurst und Aufschnitt 834 EPB, die bewährte Profi-Schneidemaschine*

- ◆ Schneidet vollautomatisch jede gewünschte Scheibenzahl und Stärke bis 5 mm
- ◆ gefächert von 6 bis 16 mm oder gestapelt bis 70 mm mit einfachem Tastendruck
- ◆ problemloser Umgang
- ◆ Präzision bis ins Detail bei moderner Elektronik und höchsten Sicherheitsfaktoren
- ◆ zuverlässig und Wartungsarm
- ◆ übersichtliche Programm- u. Kontrollanzeige
- ◆ autom. Abschaltung nach Beendigung des Arbeitsprogramms
- ◆ eingebauter Schleifautomat für sekundenschnellen Präzisionsschliff des 300er Rundmessers



*Benötigen Sie mehr Informationen?  
Fragen Sie Ihren Fachhändler*

*Hoffmeyer – Waagen & Schneidemaschinen  
Service & Vertragshändler  
Adlerweg 16 a*

*49134 Wallenhorst*

*Tel.: 05407-39330, Fax: 05407-1846, Handy 0171-3740991*

e- Mail: [info@hoffmeyer-waagen.de](mailto:info@hoffmeyer-waagen.de) Internet: <http://www.Hoffmeyer-Waagen.de>

# vollautomatische Schneidemaschine

## 834 EPB, technische Daten



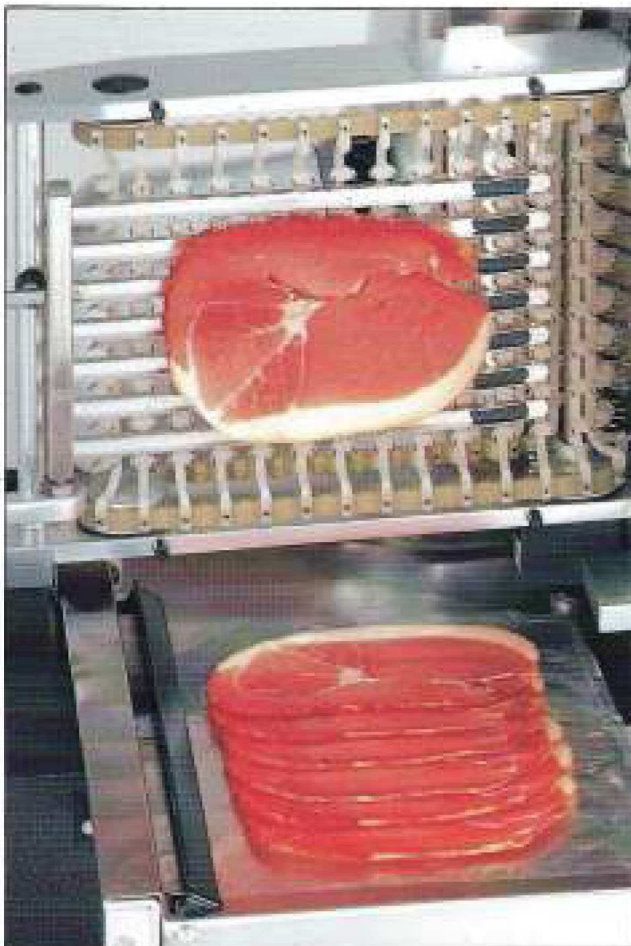
Der Automat 834 EPB schneidet vollautomatisch jede gewünschte Scheibenzahl und -stärke bis 5 mm, gefächert von 6 bis 16 mm oder gestapelt bis 75 mm, auf einfachen Tastendruck. Schnittleistung bis 55 Scheiben/Minute.

Das bedeutet für alle Betriebe, die den täglichen Kunden-Service rationeller gestalten, unnötige Arbeitszeiten einsparen und Bedienungsstaus vermeiden wollen, einen großen Fortschritt.

Der Umgang mit der 834 EPB ist problemlos, selbst für Aushilfskräfte.

### Beispiel:

übersichtliche Programm-Tasten mit Kontrollanzeige; automatische Abschaltung nach Beendigung eines Arbeitsprogramms; eingebauter Schleifautomat für sekundenschnellen Präzisionsschliff des 300er Rundmessers.



### Technische Daten 834 EPB

|   |                               |   |
|---|-------------------------------|---|
| Hohlschliffmesser aus Spezialstahl                      |                               | ∅ 300 mm                                  |
| Scheibenstärke stufenlos einstellbar                    |                               | bis 5 mm                                  |
| Schnittleistung (Scheiben/Minute) bei einer Einspannung | Stufe 1<br>Stufe 2<br>Stufe 3 | 25 Scheiben<br>45 Scheiben<br>55 Scheiben |
| Stapelhöhe  |                               | max. 75 mm                                |
| Schneidguthöhe (ohne Umspannen)                         | Breite                        | 215 mm                                    |
|   | Höhe                          | 145 mm                                    |
|   | Länge                         | 325 mm                                    |
| Schlittengröße  | Breite                        | 215 mm                                    |
|   | Länge                         | 455 mm                                    |
| Stellfläche   | Breite                        | 410 mm                                    |
|   | Tiefe                         | 540 mm                                    |
| Nettogewicht  |                               | 93 kg                                     |
| Elektromotor (Wechselstrom)*                            |                               | 230 Volt                                  |
| Stromaufnahme   |                               | 2 Ampere                                  |
| Netzfrequenz  |                               | 50 Hz                                     |

Hoffmeyer-Waagen

**Berkel**

**Hoffmeyer – Waagen & Schneidemaschinen**  
Service & Vertragshändler  
Adlerweg 16 a

49134 Wallenhorst

Tel.: 05407-39330, Fax: 05407-1846, Handy 0171-3740991

e-Mail: [info@hoffmeyer-waagen.de](mailto:info@hoffmeyer-waagen.de)

Internet: <http://www.Hoffmeyer-Waagen.de>