

Hoffmeyer-Waagen

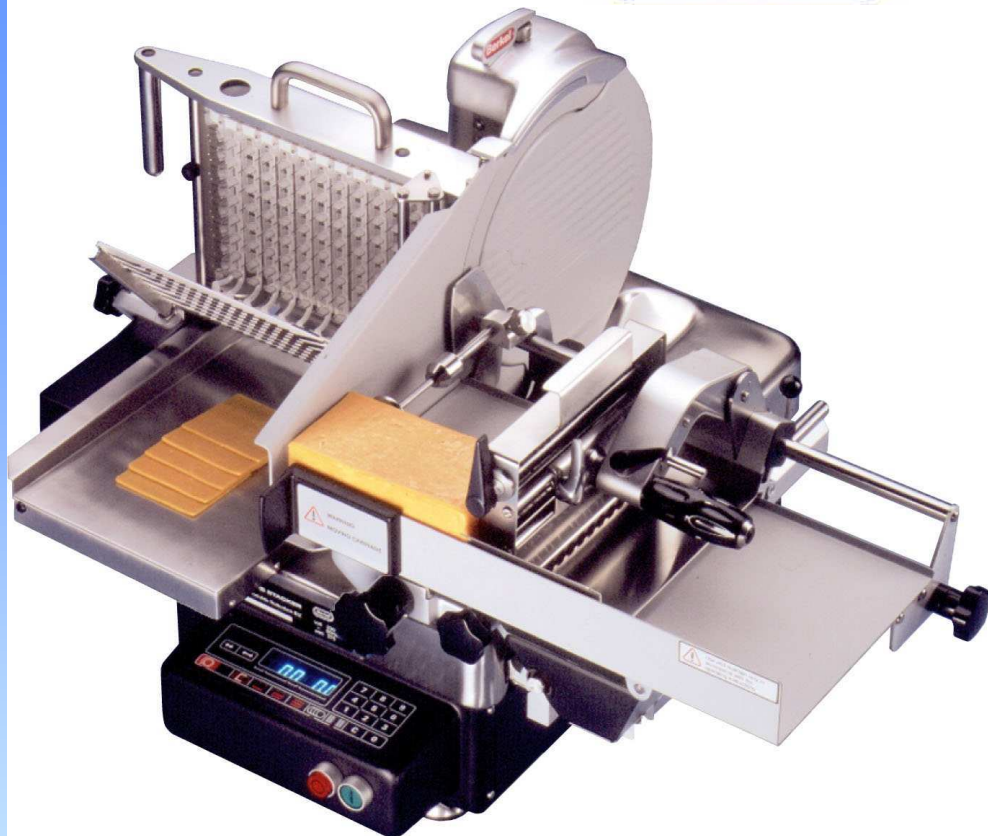
Berkel

Die Profis für den Handel

Vollautomat für Käse 834EPB K



- ◆ Schneidet vollautomatisch jede gewünschte Scheibenzahl und Stärke bis 5 mm
- ◆ gefächert von 6 bis 16 mm oder gestapelt bis 70 mm mit einfachem Tastendruck
- ◆ problemloser Umgang, einfache Programmsteuerung
- ◆ Präzision bis ins Detail bei moderner Elektronik und höchsten Sicherheitsfaktoren
- ◆ zuverlässig und Wartungsarm
- ◆ übersichtliche Programm- u. Kontrollanzeige
- ◆ autom. Abschaltung nach Beendigung des Arbeitsprogramms
- ◆ eingebauter Schleifautomat für sekundenschnellen Präzisionsschliff des 300er Rundmessers



***Benötigen Sie mehr Informationen?
Fragen Sie Ihren Fachhändler***

***Hoffmeyer – Waagen & Schneidemaschinen
Service & Vertragshändler
Adlerweg 16 a***

49134 Wallenhorst

Tel.: 05407-39330, Fax: 05407-1846, Handy 0171-3740991

vollautomatische Käse-Schneidemaschine 834EPB K, technische Daten



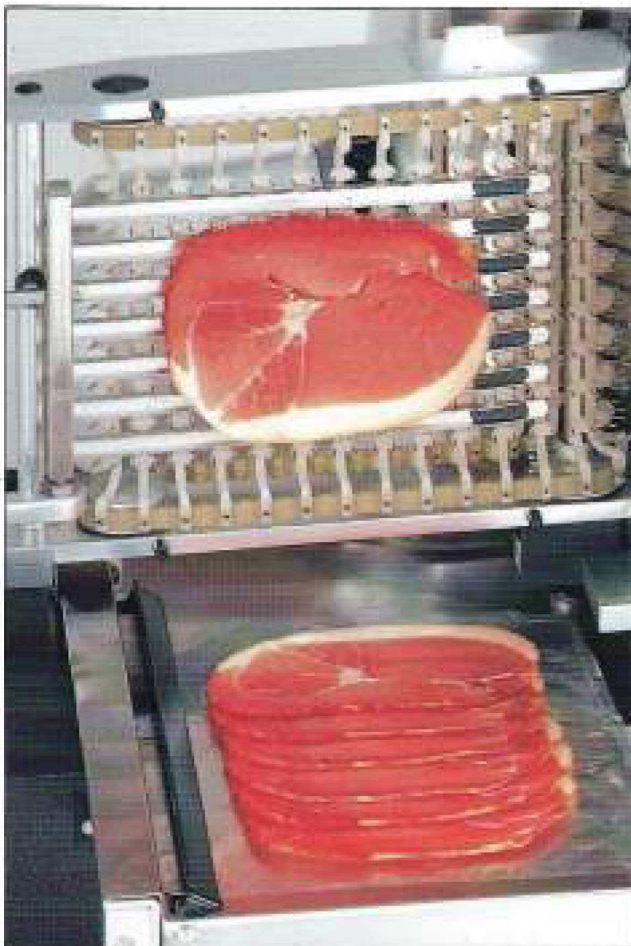
Der Automat 834 EPB schneidet vollautomatisch jede gewünschte Scheibenzahl und -stärke bis 5 mm, gefächert von 6 bis 16 mm oder gestapelt bis 75 mm, auf einfachen Tastendruck. Schnittleistung bis 55 Scheiben/Minute.

Das bedeutet für alle Betriebe, die den täglichen Kunden-Service rationeller gestalten, unnötige Arbeitszeiten einsparen und Bedienungsstaus vermeiden wollen, einen großen Fortschritt.

Der Umgang mit der 834 EPB ist problemlos, selbst für Aushilfskräfte.

Beispiel:

übersichtliche Programm-Tasten mit Kontrollanzeige; automatische Abschaltung nach Beendigung eines Arbeitsprogramms; eingebauter Schleifautomat für sekundenschnellen Präzisions-schliff des 300er Rundmessers.



Technische Daten 834 EPB

Hohlschliffmesser aus Spezialstahl		ø 300 mm
Scheibenstärke stufenlos einstellbar		bis 5 mm
Schnittleistung (Scheiben/Minute) bei einer Einspannung	Stufe 1 Stufe 2 Stufe 3	25 Scheiben 45 Scheiben 55 Scheiben
Stapelhöhe		max. 75 mm
Schneidguthöhe (ohne Umspannen)	Breite	215 mm
	Höhe	145 mm
	Länge	325 mm
Schlittengröße	Breite	215 mm
	Länge	455 mm
Stellfläche	Breite	410 mm
	Tiefe	540 mm
Nettogewicht		93 kg
Elektromotor (Wechselstrom)*		230 Volt
Stromaufnahme		2 Ampere
Netzfrequenz		50 Hz

Hoffmeyer-Waagen

Berkel

**Hoffmeyer – Waagen & Schneidemaschinen
Service & Vertragshändler
Adlerweg 16 a**

49134 Wallenhorst

Tel.: 05407-39330, Fax: 05407-1846, Handy 0171-3740991

e-Mail: info@hoffmeyer-waagen.de

Internet: <http://www.Hoffmeyer-Waagen.de>